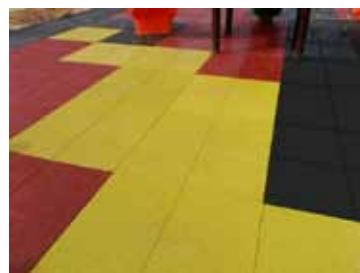
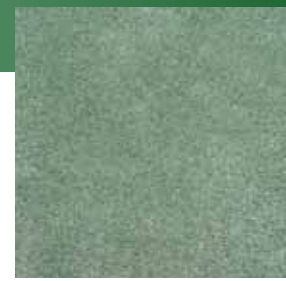
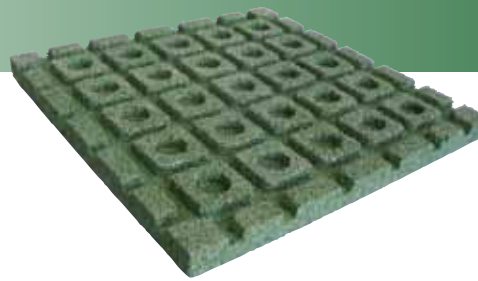


PAVIMENTO DE CAUCHO





Nuestras baldosas se moldean en fábrica en una única operación, compuestas en un 100% de un compuesto granulado de caucho negro, calibrado y clasificado junto a una resina de poliuretano.

Las medidas son 50x50 cm, siendo el espesor de 2, 4 y 6 cm

ventajas:

1. Amortiguación y absorción de impactos
2. Suelo totalmente elástico
3. Permeabilidad al agua (seca rápidamente sin dejar charcos)
4. Acción antideslizante
5. Acción insonorizante
6. Resistente a condiciones climatológicas adversas
7. Buenas estabilidad dimensional
8. Muy agradable a la pisada
9. Fácil instalación y bajo mantenimiento

*Estas baldosas responden a las normas europeas UNE EN 1177 que impone la utilización de suelos para absorber los choques al impacto.

La calidad de todas las baldosas es idéntica, su fabricación industrial permite garantizar el h.I.C (altura crítica de impacto) de cada una de nuestras baldosa

mantenimiento

Las baldosas permiten un coste de mantenimiento reducido, pueden limpiarse simplemente con un cepillo de pelos flexibles y/o agua, siempre que esta no supere los 3 bares de presión.

instalación

Se recomienda su instalación en superficies planas, firmes, duras, limpias y secas, siendo ideales las de hormigón, cemento etc... para su fijación solo serán necesarios puntos de adhesivo de poliuretano, ya que por su elevado peso hace difícil su levantamiento

Para cortar las baldosas se usarán cortadores de hoja plana o en todo caso una sierra de calar

colores básicos

gris



negro



verde



rojo

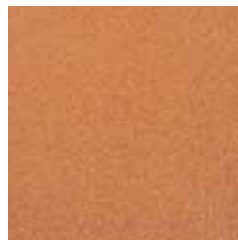


colores especiales

azul cielo



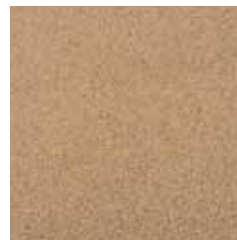
teja



azul



beige tostado



rojo vivo



amarillo



naranja



verde manzana



arena



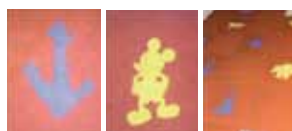
fresa



piezas especiales biseladas



balosas con dibujos



pegamento



PAVIMENTO DE CAUCHO



INSTITUTO DE
BIOMECÁNICA
DE VALENCIA

PAVIMENTO PARA ÁREA DE JUEGOS INFANTILES.
ENSAYOS DE LABORATORIO:
ALTURA CRÍTICA DE CAÍDA SEGÚN UNE-EN 1177:2009

GRUPO
pereamorante

Fabricado por:
GRUPO PEREA MORANTE, S.L.
C/. Alcalde Medina Berzosa, 4
23250 Santisteban del Puerto (Jaén)
Tel. y Fax 953 424 565
Tel. Móvil 605 838 762